

Cráneo

Cuestionario

- 1.- ¿Cuántos huesos tiene la cabeza?
- 2.- ¿Como se clasifican los huesos de la cabeza?
- 3.- ¿En cuantas partes se agrupa el cráneo? Menciona los nombres
- 4.- ¿Cuáles son los 8 huesos que conforman el cráneo?
- 5.- ¿Cuál es la función más importante del cráneo?
- 6.- Nombra el hueso que forma la frente
- 7.- Huesos que forman la mayor parte de los lados y del techo de la cavidad craneana:
- 8.- Hueso que forman la región posterior del cráneo.
- 9.- Zona del hueso occipital donde el bulbo raquídeo se une con la medula espinal.
- 10.- Hueso que se relaciona con la forma de una mariposa con las alas plegadas.
- 11.- ¿Cuáles son las 3 estructuras de la silla turca?
- 12.- Hueso que funciona como sostén superior de la cavidad nasal y conforma gran parte de su superficie.
- 13.- Huesos que forman la prominencia de las mejillas.
- 14.- Es el hueso más fuerte Y grande de la cara.
- 15.- Único hueso móvil de la cabeza.

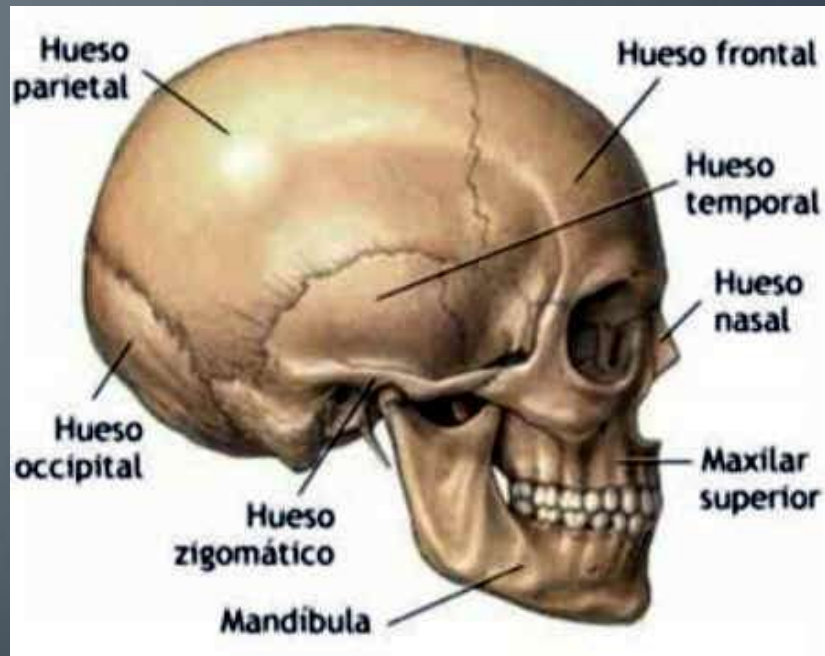
La cabeza es la parte superior del cuerpo humano, se encuentra unida al cuerpo por el cuello y en ella esta contenida el cerebro

➤ 22 huesos

Clasificación:

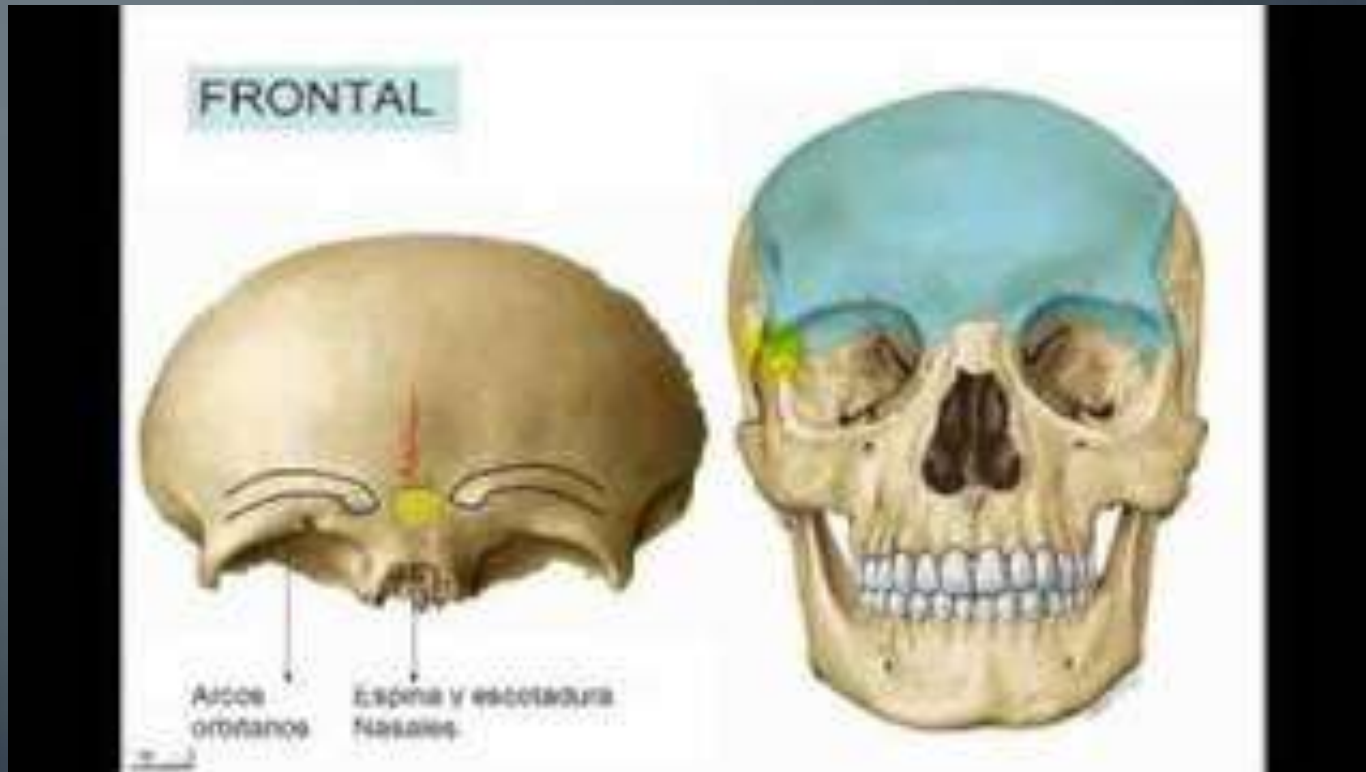
El cráneo: que constituye la parte posterior y está compuesto por ocho huesos soldados entre sí formando una cavidad en la que se aloja el encéfalo.

La cara: que constituye la parte anterior y está formada por diversos huesos unidos entre sí a excepción del maxilar inferior, que es móvil(14 huesos)



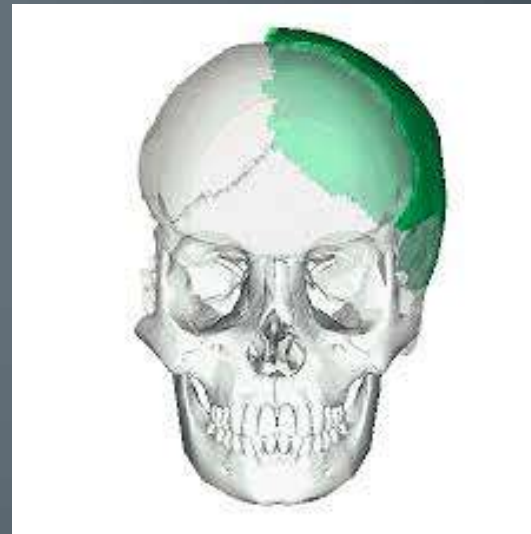
Hueso frontal

- ❖ Impar
- ❖ placa ósea en forma de escama que forma la frente.
- ❖ Sutura metópica: Desaparece entre los 6 y 8 años
- ❖ Cresta orbito nasal.
- ❖ Forma el borde supra orbitario



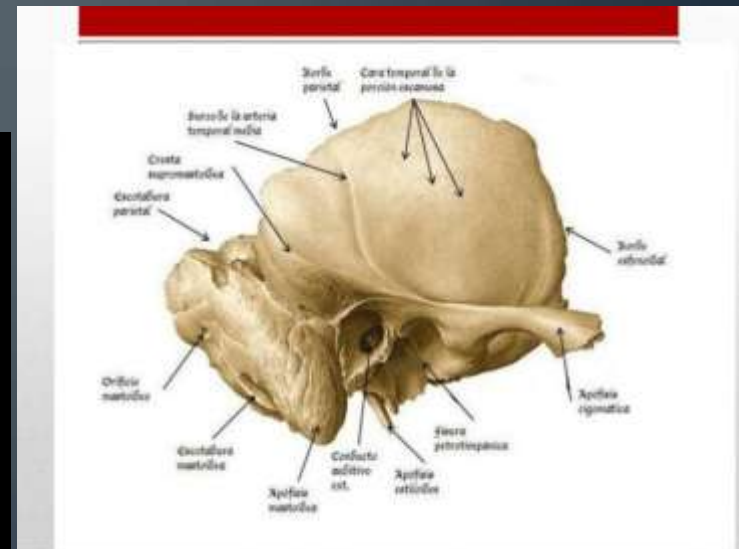
Huesos parietales

- ✓ Dos
- ✓ Borde anterior, posterior, inferior e interno.
- ✓ Forman la porción mas grande de el techo y las paredes laterales del cráneo



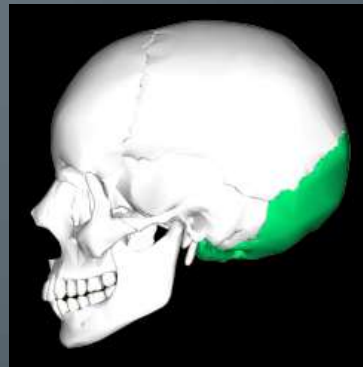
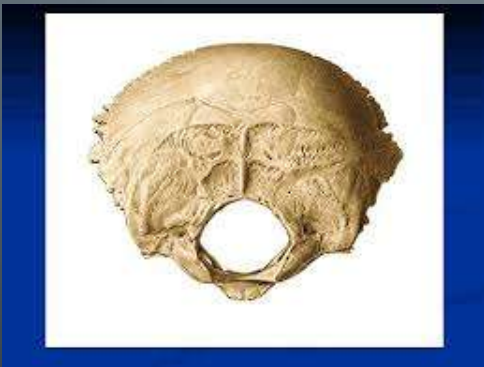
• Huesos temporales

- Dos
- Forma la parte inferior y lateral del cráneo
- Se puede decir que es el piso de la cavidad craneana, que aloja oído externo y medio.
- Apófisis cigomática: articula con el maxilar superior
- Porción mastoidea: detrás y de bajo del conducto auditivo externo
- Escama temporal: porción fina y plana que forma la parte anterior y superior del sien
- Forma parte del arco zigomático.



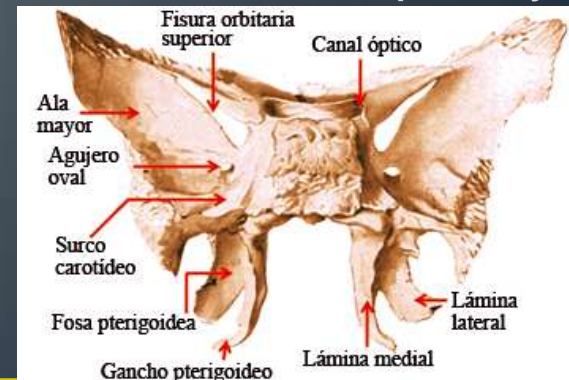
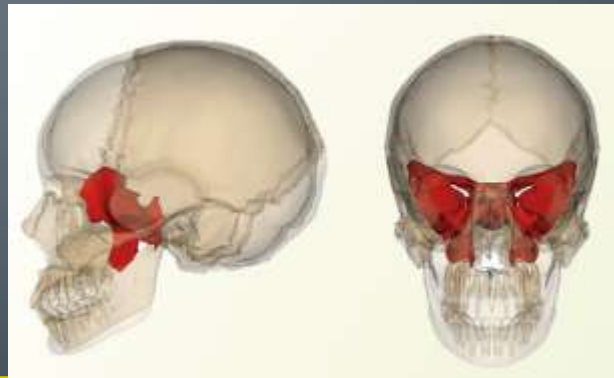
• Hueso occipital

- Impar
- Forma la región posterior del cráneo
- Líneas inferiores y posteriores de la nuca (inserciones musculares)
- Foramen magno: parte inferior del hueso dentro del cual se conecta el bulbo raquídeo con la medula espinal, paso de arterias espinales y vertebrales
- Presenta el agujero occipital



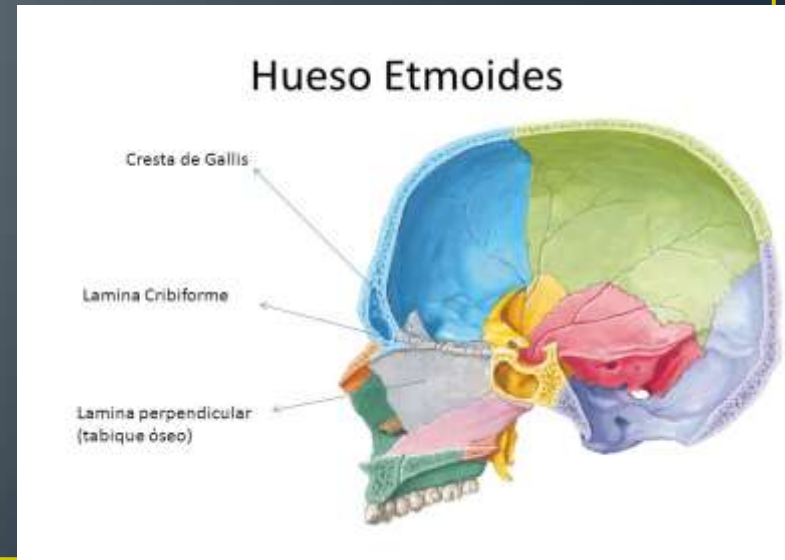
• Hueso esfenoides

- se encuentra en la parte media de la base del cráneo
- Cuerpo: parte medial con forma de tubo y hueca
- Forma de mariposa con alas plegadas
- Alas mayores y alas menores
- Silla turca: estructura en forma de silla para montar
- Fosa Hipofisiaria: (asiento de silla) contiene a la hipófisis
- Tubérculos hipofisarios: 2(cuerno de la silla) protuberancias
- Dorso de la silla: protuberancia posterior
- Fisura orbitaria superior: pasan vasos y venas
- Se articula con todos los huesos craneanos. (piso craneano)
- Foramen o conducto óptico: ingresa a la orbita del nervio óptico y arteria oftálmica



• Hueso etmoides

- Localizado en la zona anterior del piso craneano, con un aspecto esponjoso (delicado)
- Parte superior del tabique nasal (sostén) gran porcentaje de la cavidad nasal.
- Forma el techo de la cavidad nasal (placa cribiforme)
- Parte superior del tabique nasal (placa perpendicular)
- Foramen olfatorio: pasa nervio olfatorio
- Pared de la cavidad nasal (masas laterales)
- Crista galli: sirve como punto de inserción, de la hoz del cerebro que separa los hemisferios
- Cornetes nasales medios e inferiores
- Celdillas etmoidales del seno etmoidal de 3- 18 espacios



- **Hueso Maxilares superiores**

- (2) se articulan con todos los huesos de la cara excepto maxilar inferior
- Unidos en la línea media (su apófisis palatina forma el paladar duro)
- Contiene alveolos para los dientes superiores.

- **Hueso Maxilar inferior**

- Hueso mas grande y fuerte de la cara
- Único hueso móvil
- Cuerpo: parte curva y horizontal
- Apófisis coronoidea: se inserta el musculo temporal
- Ramas: perpendiculares
- Angulo: la rama se une al cuerpo
- Apófisis alveolares: arco con alveolos para dientes





- Huesos propios de la nariz
- Pequeños y aplanados, forman puente de la nariz (par)
- ❖ **Huesos Palatinos:** par, forma de L forman parte posterior del paladar duro
- ❖ **Vómer:** hueso triangular del piso de la cavidad nasal
- ❖ **Huesos lacrimales:** par, los mas pequeños de la cara (poseen fosa lacrimal)

Hueso Nasal

- Ambos huesos propios forman la raíz y el dorso o puente de la nariz



Cuestionario:

- 1.- ¿Cuántos huesos tiene la cabeza? R: 22 huesos
- 2.- ¿Como se clasifican los huesos de la cabeza? R: huesos del cráneo y huesos de la cara.
- 3.- ¿En cuantas partes se agrupa el cráneo? Menciona los nombres R: 2 Bóveda y base
- 4.- ¿Cuáles son los 8 huesos que conforman el cráneo? (2) temporales, (2) parietales, hueso frontal, hueso occipital, hueso esfenoidal y hueso etmoidal.
- 5.- ¿Cuál es la función más importante del cráneo? R: Es el encargado de proteger y contener al encéfalo y órganos del sistema nervioso
- 6.- Nombra el hueso que forma la frente R: Hueso frontal
- 7.- Huesos que forman la mayor parte de los lados y del techo de la cavidad craneana: R: Hueso parietal
- 8.- Hueso que forman la región posterior del cráneo. R: Hueso occipital
- 9.- Zona del hueso occipital donde el bulbo raquídeo se une con la medula espinal. R: Foramen magno
- 10.- Hueso que se relaciona con la forma de una mariposa con las alas plegadas. R: Hueso esfenoides
- 11.- ¿Cuáles son las 3 estructuras de la silla turca? R: fosa hipofisiaria, tubérculo hipofisiario y dorso de la silla
- 12.- Hueso que funciona como sostén superior de la cavidad nasal y conforma gran parte de su superficie. R: Hueso etmoides
- 13.- Huesos que forman la prominencia de las mejillas. R: Huesos zigomáticos
- 14.- Es el hueso más fuerte y grande de la cara. R: Hueso maxilar inferior
- 15.- Único hueso móvil de la cabeza. R: Hueso maxilar inferior