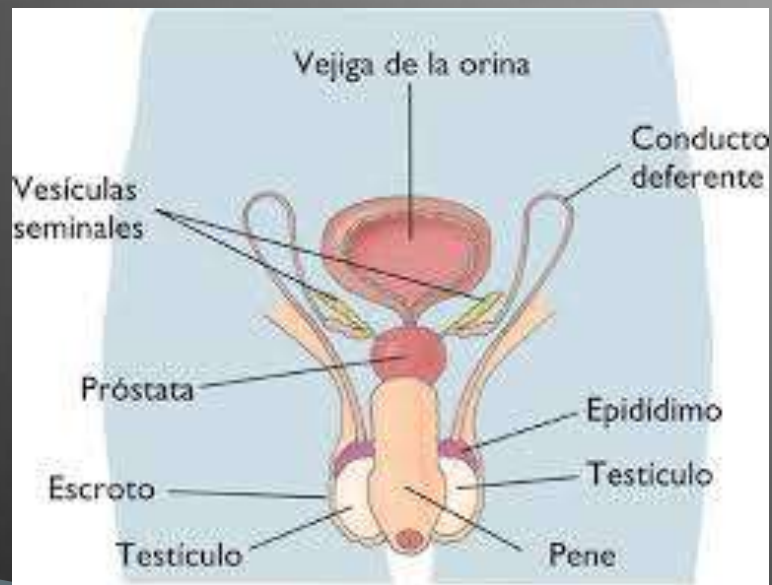



APARATO REPRODUCTOR MASCULINO.

- ✓ Meneses Padilla Carlos David
- ✓ Hernández Moreno Marco Alberto



CUESTIONARIO.

- ▶ **1.-MENCIONA LAS DOS PRINCIPALES FUNCIONES DEL APARATO REPRODUCTOR MASCULINO.**
- ▶ **2.-¿DE QUE PARTES SE FORMA EL APARATO REPRODUCTOR?**
- ▶ **3.-¿CUÁL ES LA PRINCIPAL HORMONA DEL APARATO REPRODUCTOR MASCULINO]?**
- ▶ **4.-¿DE QUE ESTA COMPUESTO EL SEMEN?**
- ▶ **5.-¿CUÁLES SON LAS DIMENSIONES DE LOS TESTÍCULOS?**
- ▶ **6.-¿CÓMO SE LLAMA LA MEMBRANA QUE RECUBRE A LOS TESTÍCULOS?**
- ▶ **7.-¿CUÁL ES LA FUNCIÓN DEL ESPIDIDIMO Y CUANTO MIDE?**
- ▶ **8.-¿PARA QUÉ SIRVE LA URETRA?**

- ▶ **9.-¿LIQUIDO INCOLORO QUE PERMITE EL TRANSPORTE FLUIDO DE LOS ESPERMATOZOIDES?**
 - ▶ **10.-¿CÓMO ESTÁ FORMADO UN ESPERMATOZOIDE?**
 - ▶ **11.-¿QUÉ SON LAS VESÍCULAS SEMINALES Y QUE LIQUIDO ALCALINO SEGREGA?**
 - ▶ **12.-¿CUÁNTO MIDE EL CONDUCTO DEFERENTE Y POR DONDE PASA?**
 - ▶ **13.-¿EN QUE PUNTO DE LA URETRA TERMINAN LOS CONDUCTOS EYACULADORES?**
 - ▶ **14.-¿CUÁL ES EL ÓRGANO DE LA COPULACIÓN?**
 - ▶ **15.-¿QUÉ SON LOS CUERPOS CAVERNOSOS Y LOS CUERPOS ESPONJOSOS?**
- 

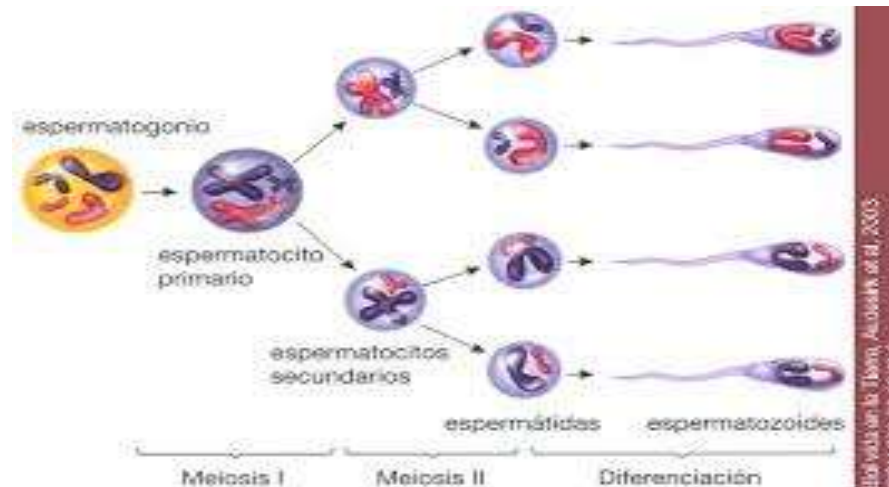
➤ FUNCIONES.

✓ Esteroidogénesis:

Proceso mediante el cual la testosterona es sintetizada en las células de Leyding a partir del colesterol

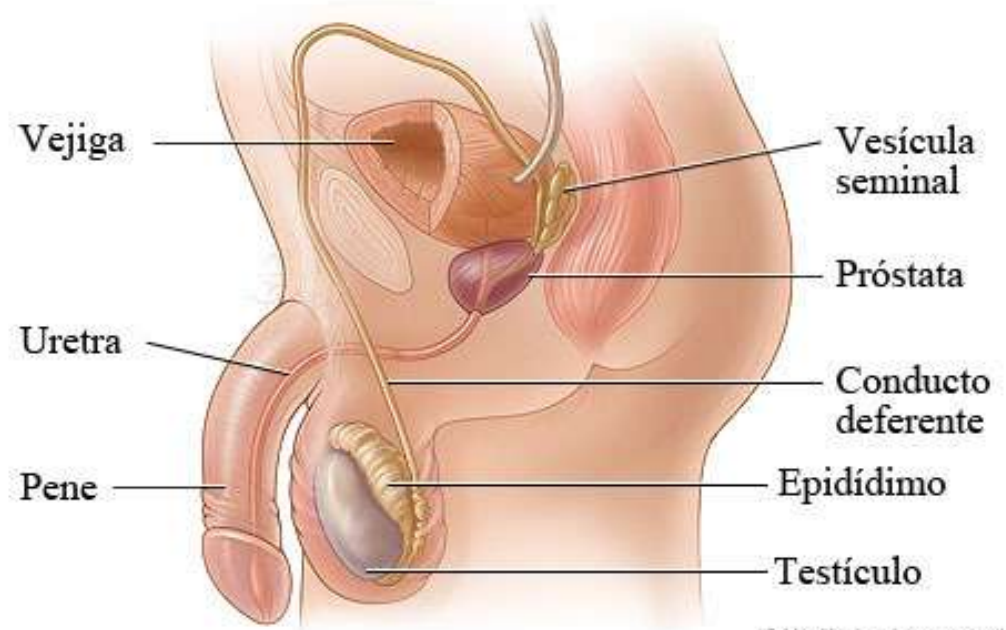
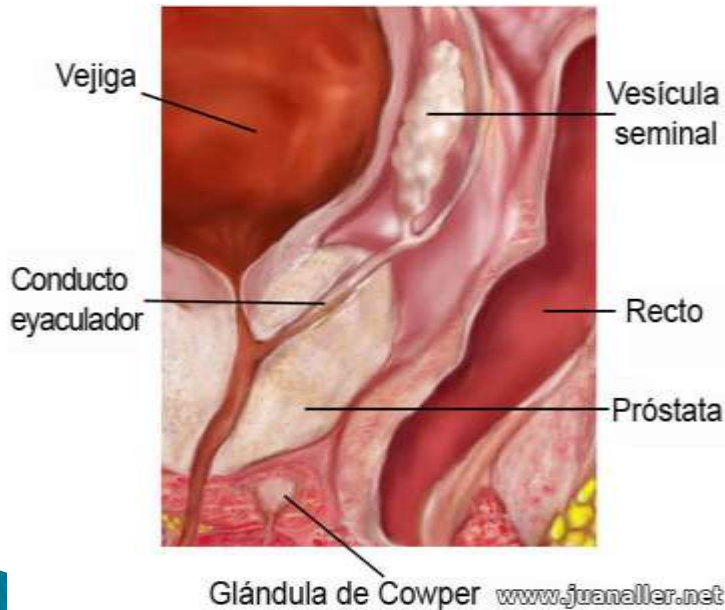
✓ Espermatogénesis:

- Producción de gametos masculinos llamados **ESPERMATOZOIDES.**
- Producida en los testículos.



➤ Partes

Este sistema es formado por dos testículos, dos conductos deferentes, dos vesículas seminales, dos conductos eyaculadores, dos cordones espermáticos, el escroto, pene, la uretra, la glándula prostática y dos glándulas de Cowper.



✓ SEMEN:

- Su aspecto es lechoso, traslúcido, blanco, gris o ligeramente amarillo.
- Permite el transporte de los espermatozoides
 - En general, el semen está compuesto de los siguientes elementos:
 - ✓ espermatozoides
 - ✓ fructosa
 - ✓ ácido ascórbico (vitamina C)
 - ✓ zinc
 - ✓ colesterol
 - ✓ proteínas y enzimas
 - ✓ antígenos de grupos sanguíneos
 - ✓ ADN
 - ✓ magnesio
 - ✓ vitamina B12
 - ✓ fósforo
 - ✓ sodio
 - ✓ potasio
 - ✓ ácido úrico
 - ✓ ácido láctico
 - ✓ nitrógeno
 - ✓ otros nutrientes

✓ TESTICULOS:

- Tienen forma de ovoide que están localizados en el escroto
- Producen los espermatozoides y la hormona masculina testosterona.
- Están envueltos por un conjunto de cubiertas, llamada escroto, que los mantiene de 1.3 grados centígrados por debajo de la temperatura corporal.
- Volumen variable, pues representan cambios de tamaño con la edad

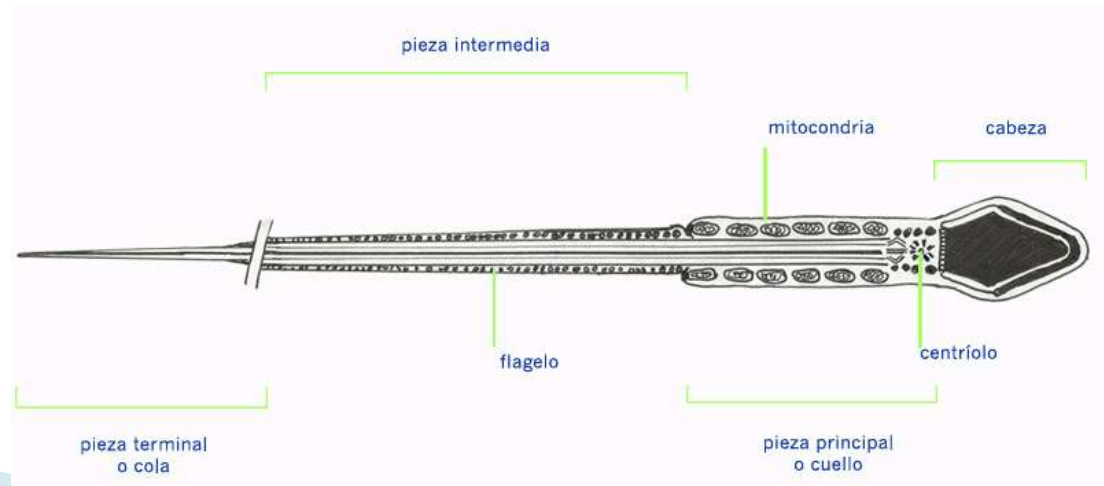
➤ EPIDIDIMO:

- ✓ Función: órgano alargado que cubre todo el borde posterosuperior del testículo
- ✓ Dimensiones: 5 centímetros y su espesor disminuye de 12 mm en la cabeza a 3 mm en su cola

➤ Uretra:

- Pasadizo entre el diafragma y la parte externa del cuerpo, que permite que la orina sea excretada del cuerpo.
- Aproximadamente 4 cm de largo para las hembras, mientras que es cerca de 20 cm en el cuerpo masculino.
- Los dos conductos eyaculadores poco después de su origen penetran en la próstata y van a abrirse en la parte anterior del veru montanum.

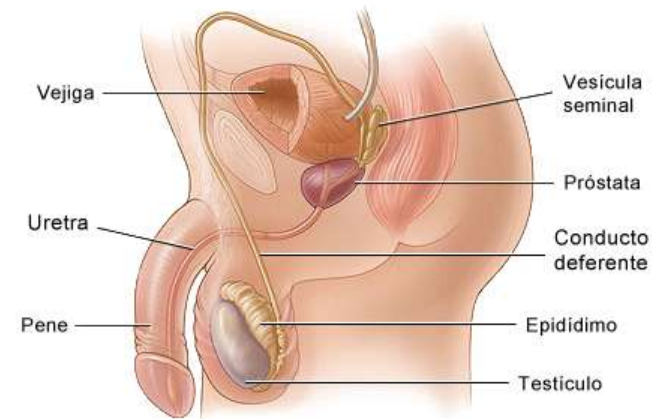
➤ Espermatozoide:



VESICULAS SEMINALES:

- 2 Recipientes membranosos donde se acumula la esperma en los intervalos que suceden de eyaculación, a la vez que segregan una substancia albuminoidea que ayuda a conservar la vitalidad del espermatozoide.

CONDUCTOS SEMINALES:
LA URETRA Y EL CONDUCTO DEFERENTE



Conducto deferente:

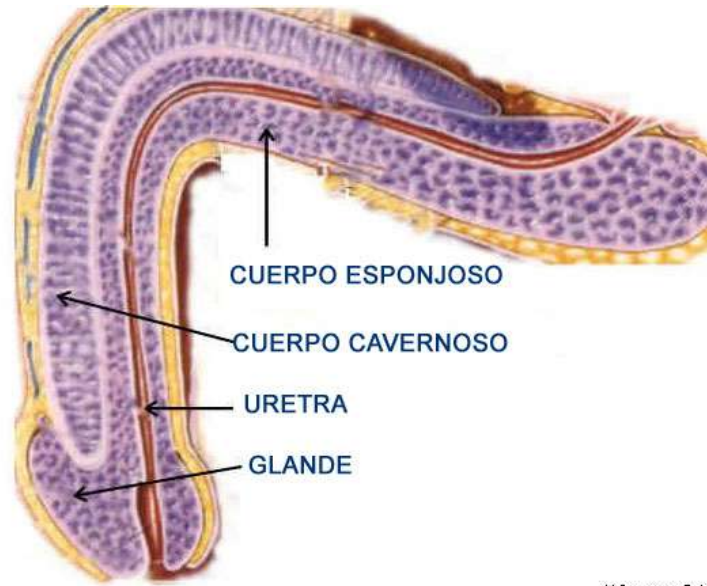
- Se extiende de la cola del epididimo al cuello de la vesícula seminal.
- Longitud promedio de 40 centímetros

Órgano de copulación

- El pene es el órgano de la copulación del hombre y esta situado por encima de las bolsas y por delante de la sínfisis del pubis.

CUERPOS CAVERNOSOS Y LOS CUERPOS Esponjosos

➤ **Cavernosos:**
Tejido con espacios irregulares capaces de contener el 90% de la sangre que llega al pene en una erección. De 15 cm en estado flácido y de 20 cm en estado de erección



➤ **Esponjoso:**
Órgano eréctil que envuelve a la uretra anterior de toda su longitud

(c) Ionenet S.A.

➤ **Escroto:**
Es la bolsa que rodea y protege los testículos. También se le llama bolsa escrotal y mantiene los testículos a una temperatura por debajo del cuerpo, a 34,4 ° C en el hombre.

CUESTIONARIO.

- ▶ 1.-MENCIONA LAS DOS PRINCIPALES FUNCIONES DEL APARATO REPRODUCTOR MASCULINO. **Espermatogénesis y Esteroidogénesis**

- ▶ 2.-¿DE QUE PARTES SE FORMA EL APARATO REPRODUCTOR?

Dos testículos, dos conductos deferentes, dos vesículas seminales, dos conductos eyaculadores, dos cordones espermáticos, el escroto, pene, la uretra, la glándula prostática y dos glándulas de Cowper.

- ▶ 3.-¿CUÁL ES LA PRINCIPAL HORMONA DEL APARATO REPRODUCTOR MASCULINO? **Testosterona**

- ▶ 4.-¿DE QUE ESTA COMPUESTO EL SEMEN?

- ✓ Espermatozoides, fructosa, ácido ascórbico (vitamina C), zinc ,colesterol,proteínas y enzimas, antígenos de grupos sanguíneos, ADN,magnesio, vitamina B12, fósforo, sodio, potasio, ácido úrico, ácido láctico, nitrógeno, otros nutrientes

- ▶ 5.-¿CUÁLES SON LAS DIMENSIONES DE LOS TESTÍCULOS?

Variable, pues representan cambios de tamaño con la edad

- ▶ 6.-¿CÓMO SE LLAMA LA MEMBRANA QUE RECUBRE A LOS TESTÍCULOS?

Escroto

- ▶ 7.-¿CUÁL ES LA FUNCIÓN DEL EPIDÍMO Y CUANTO MIDE?

- ✓ Cubrir todo el borde posterosuperior del testículo

- ✓ 5 centímetros y su espesor disminuye de 12 mm en la cabeza a 3 mm en su cola

- ▶ 8.-¿PARA QUÉ SIRVE LA URETRA? **Permite que la orina sea excretada del cuerpo y realiza la producción de espermatozoides**

▶ 9.-¿LIQUIDO INCOLORO QUE PERMITE EL TRANSPORTE FLUIDO DE LOS ESPERMATOZOIDES? **Semen**

▶ 10.-¿CÓMO ESTÁ FORMADO UN ESPERMATOZOIDE?

Pieza terminal o cola, pieza intermedia, flagelo , mitocondria, pieza principal o cuello, centriolo y cabeza

▶ 11.-¿QUÉ SON LAS VESÍCULAS SEMINALES Y QUE LIQUIDO ALCALINO SEGREGA?

✓ 2 Recipientes membranosos donde se acumula la esperma en los intervalos que suceden de eyaculación

✓ Segregan una sustancia albuminoidea que se mezcla con el contenido y ayuda a conservar la vitalidad del espermatozoide

▶ 12.-¿CUÁNTO MIDE EL CONDUCTO DEFERENTE Y POR DONDE PASA?

✓ Se extiende de la cola del epidimo al cuello de la vesícula seminal.

✓ Longitud promedio de 40 centímetros

• 13.-¿EN QUE PUNTO DE LA URETRA TERMINAN LOS CONDUCTOS EYACULADORES?

▶ En el Verumontanum

▶ 14.-¿CUÁL ES EL ÓRGANO DE LA COPULACIÓN?

El pene

▶ 15.-¿QUÉ SON LOS CUERPOS CAVERNOSOS Y LOS CUERPOS ESPONJOSOS?

▶ Cavernosos: Tejido capaz de contener el 90% de la sangre que llega al pene en una erección.

▶ Esponjosos: Órgano eréctil que envuelve a la uretra anterior de toda su longitud

Referencias:

- ✓ [http://www.news-medical.net/health/What-is-the-Urethra-\(Spanish\).aspx](http://www.news-medical.net/health/What-is-the-Urethra-(Spanish).aspx)
- ✓ <http://salud.ccm.net/faq/17698-escroto-definicion>
- ✓ <http://www.lineaysalud.com/salud/hombres/cuerpos-cavernosos-del-pene>
- ✓ “Anatomía humana” Dr. Fernando Quiroz Gutiérrez
Editorial: Porrúa
Paginas:266,269,281,284,286,287
- ✓ <http://www.monografias.com/trabajos14/aparato-reproduct/aparato-reproduct.shtml>