

UNIVERSIDAD AUTÓNOMA DEL ESTADO DE MORELOS.  
ESCUELA DE TÉCNICOS LABORATORISTAS.  
ANATOMÍA Y FISIOLOGÍA.  
Dr. Luis Ulises Eliseo Oropeza Morales.

# EL CRÁNEO

Escobar Campos Jorge Iván.  
García Mejía Carlos Daniel.  
5°C1

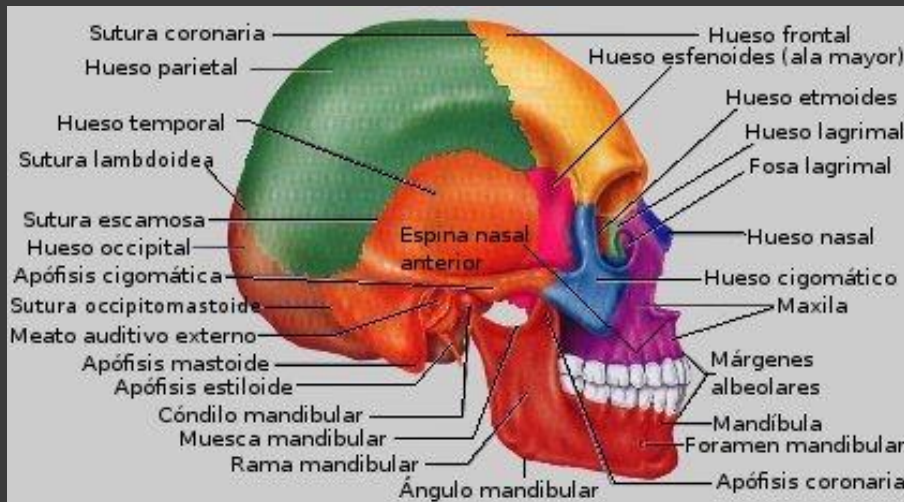


# Cuestionario.

- 1.- ¿Cuántos huesos tiene la cabeza?
- 2.- ¿Cómo se clasifican los huesos de la cabeza?
- 3.- ¿En cuantas partes se agrupa el cráneo? Menciona los nombres.
- 4.- ¿Cuáles son los 8 huesos que conforman el cráneo?
- 5.- ¿Cuál es la función más importante del cráneo?
- 6.- Nombra al hueso que forma la frente
- 7.- Huesos que forman la mayor parte de los lados y del techo de la cavidad craneana:
- 8.- Hueso que forma la región posterior del cráneo.
- 9.- Zona del hueso occipital donde el bulbo raquídeo se une con la médula espinal.
- 10.- Hueso que se relaciona con la forma de una mariposa con las alas plegadas.
- 11.- ¿Cuáles son las tres estructuras de la silla turca?
- 12.- Hueso que funciona como sostén superior de la cavidad nasal y conforma gran parte de su superficie.
- 13.- Huesos que forman la prominencia de las mejillas.
- 14.- Es el hueso más fuerte y grande de la cara.
- 15.- Único hueso móvil de la cabeza.

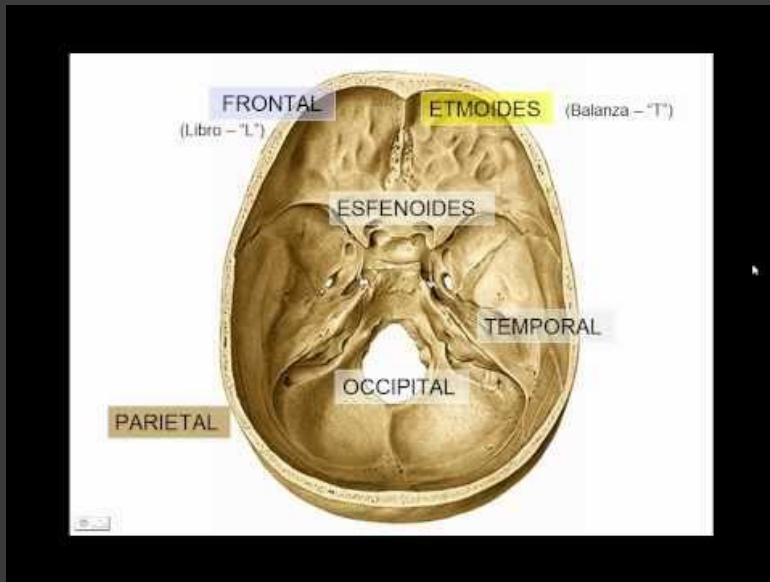
# Huesos de la cabeza

- La cabeza, con sus 22 huesos, descansa en el extremo superior de la columna vertebral.
- Sus huesos se dividen en dos grupos: Huesos del cráneo y huesos de la cara.



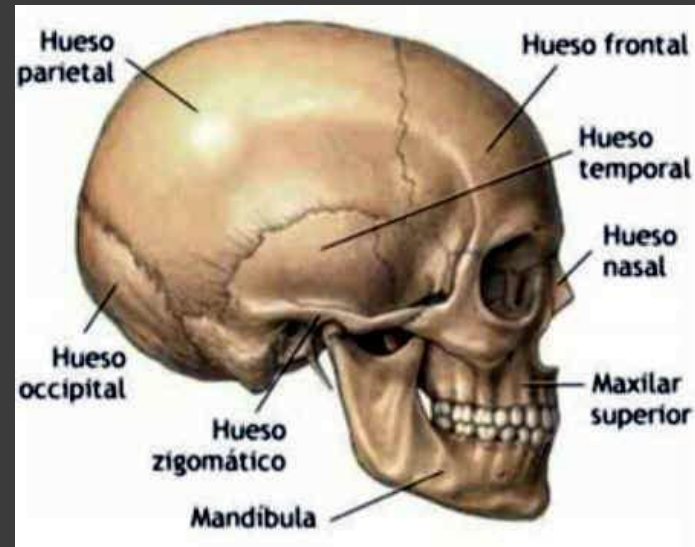
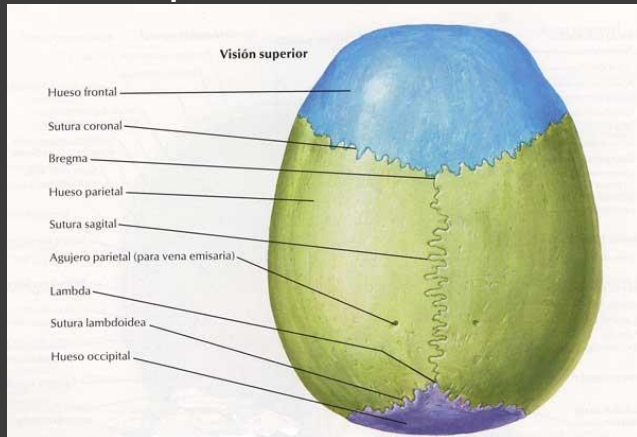
## Función:

Es el encargado de proteger y contener al encéfalo y órganos del sistema nervioso.



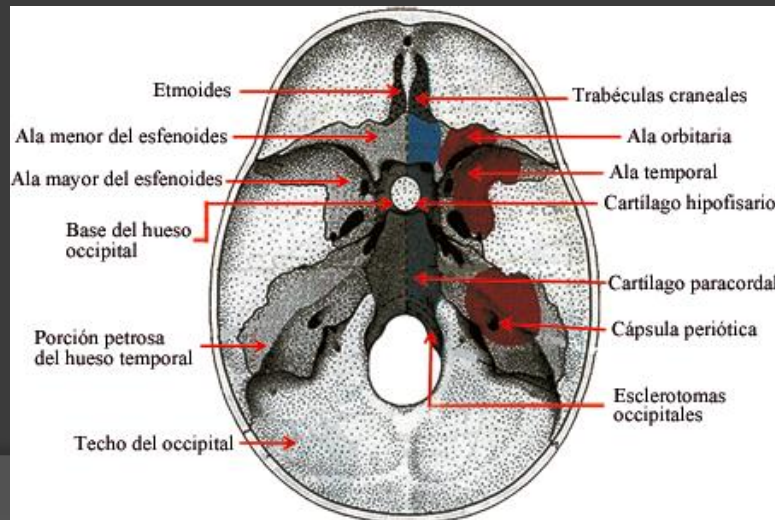
# Bóveda o techo del cráneo.

Los huesos de la bóveda son un frontal, dos parietales, dos temporales y un occipital.



# Base o piso del cráneo.

Los huesos de la base son un etmoidal (etmoides), un esfenoidal (esfenoides), parte del frontal, parte del occipital y parte de los temporales.





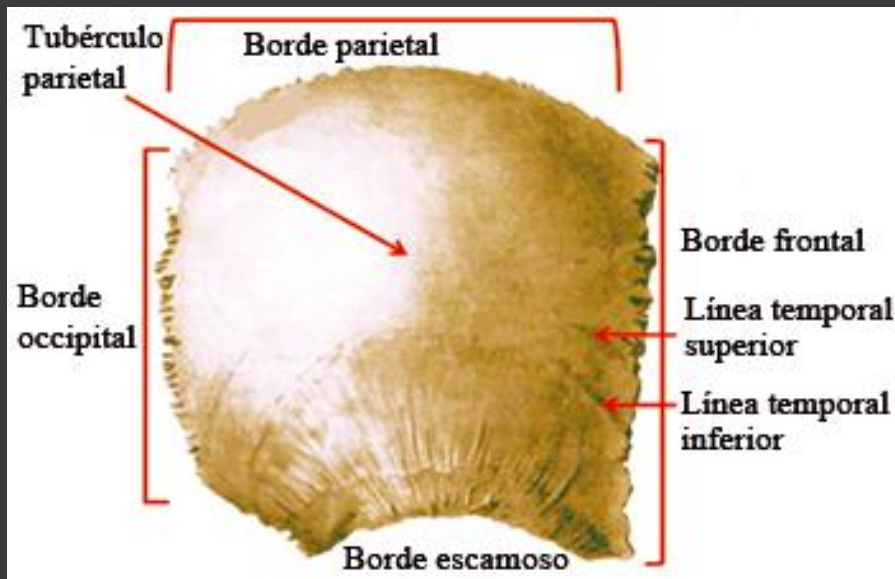
# Hueso frontal

El **hueso frontal** se encuentra en la parte anterior del cráneo, tiene una pendiente que inicia en la sutura coronal, una porción vertical o escama frontal que forma la frente, y una porción horizontal que forma parte de la base del cráneo y el techo de las órbitas oculares.



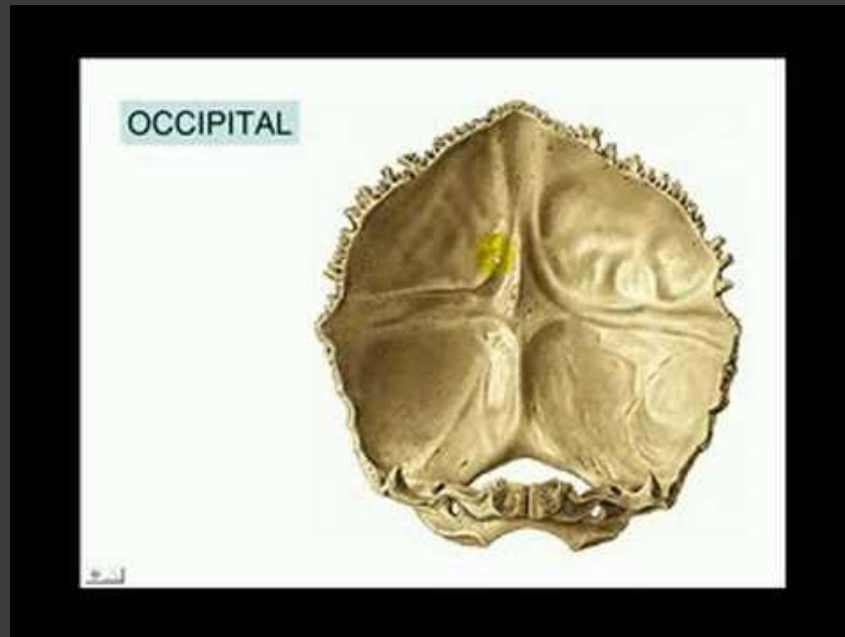
# Huesos parietales.

- Los **parietales** son dos huesos planos de forma cuadrilátera que forman la mayor parte del techo y los lados del cráneo; se articulan entre sí en el plano sagital, adelante con el frontal, atrás con el occipital y abajo con el temporal.



## Hueso occipital.

El **occipital** forma la parte media posterior de la bóveda y de la base del cráneo; está constituido por una escama vertical y una porción horizontal llamada porción basilar.

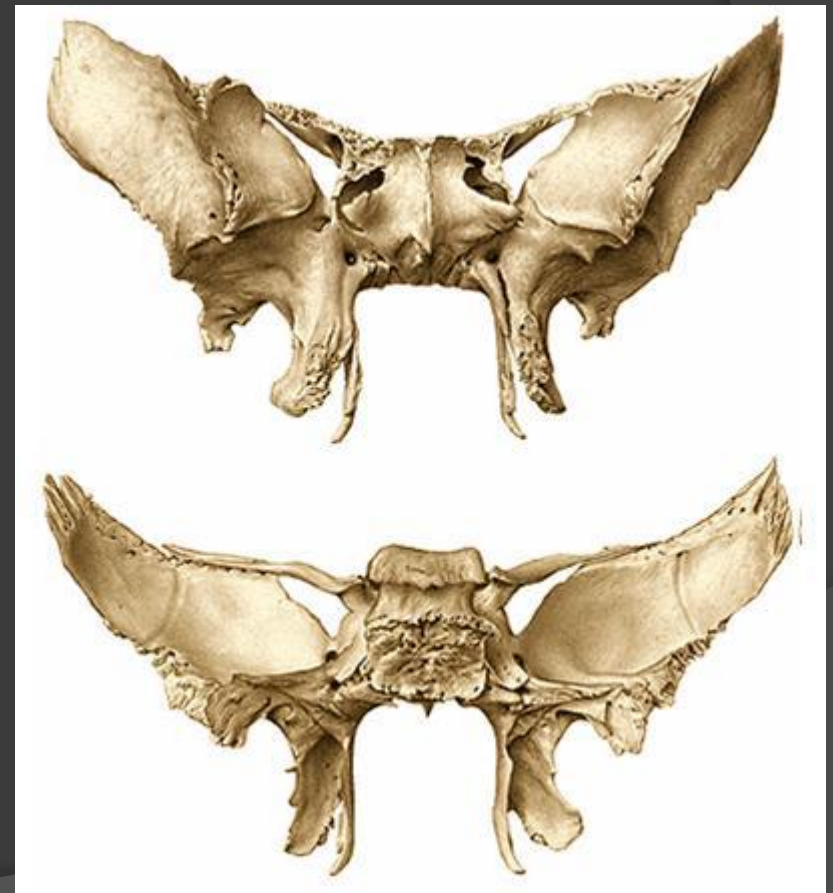


En su parte inferior presenta el agujero magno (agujero occipital o foramen magno), por donde el bulbo raquídeo se continúa con la médula espinal, y a ambos lados del agujero magno dos salientes ovaladas llamadas cóndilos occipitales, que se articulan con la primera vértebra de la columna vertebral.



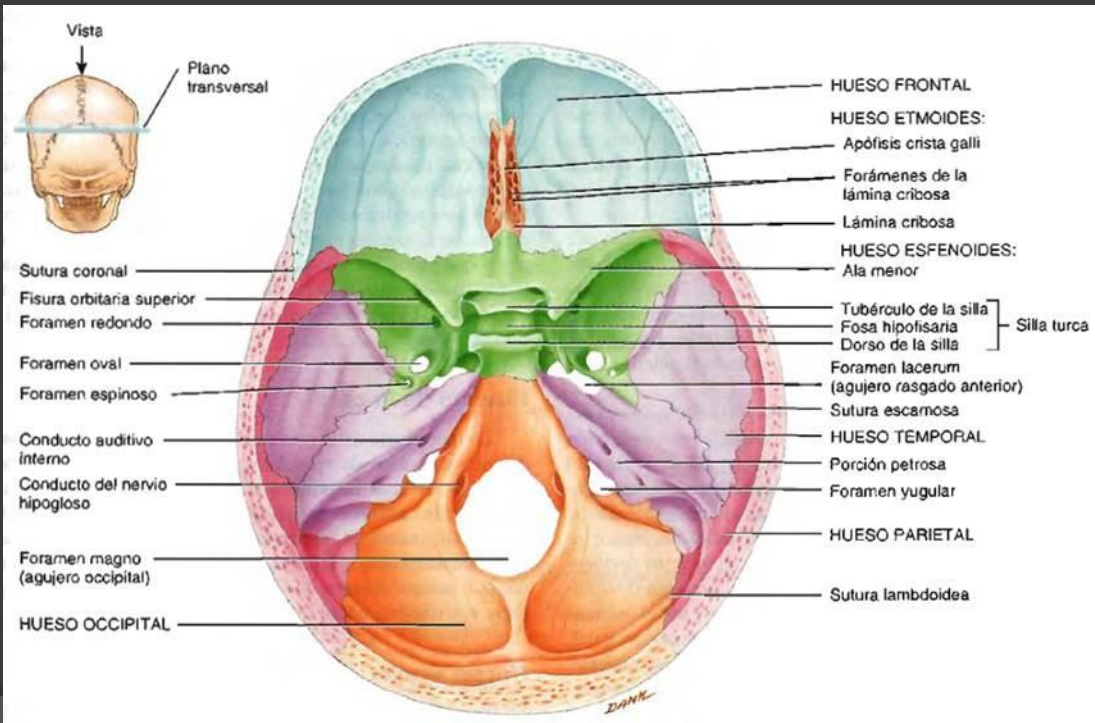
## Hueso esfenooidal (esfenoides).

Localizado en la base del cráneo, entre los temporales, el etmoidal (etmoides) y el frontal y el occipital. Tiene forma parecida a la de un murciélago con las alas extendidas y está constituido por un cuerpo y tres prolongaciones a cada lado: alas menores, alas mayores y procesos pterigoideos (apófisis pterigoides).

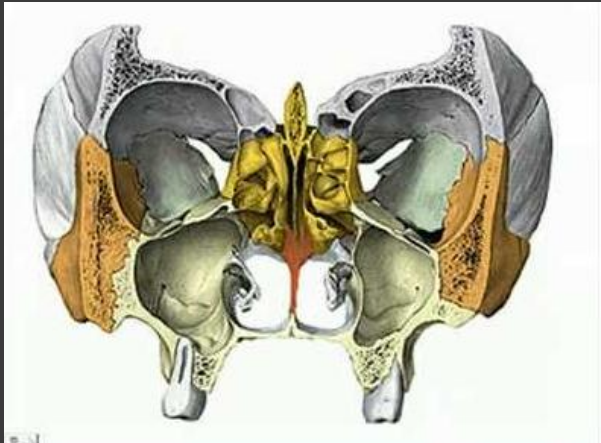


La *silla turca* es una estructura ósea en forma de silla de montar en la superficie superior del cuerpo del esfenoides, donde se encuentra la hipófisis.

- La parte anterior de la silla turca, que forma el cuerno de la montura, es una cresta denominada *tubérculo de la silla*.
- El asiento de la montura es una depresión, la *fosa hipofisaria*, donde alberga a la glándula hipófisis.
- La parte posterior de la silla turca, que forma el dorso de la montura, es otra protuberancia denominada *dorso de la silla*.



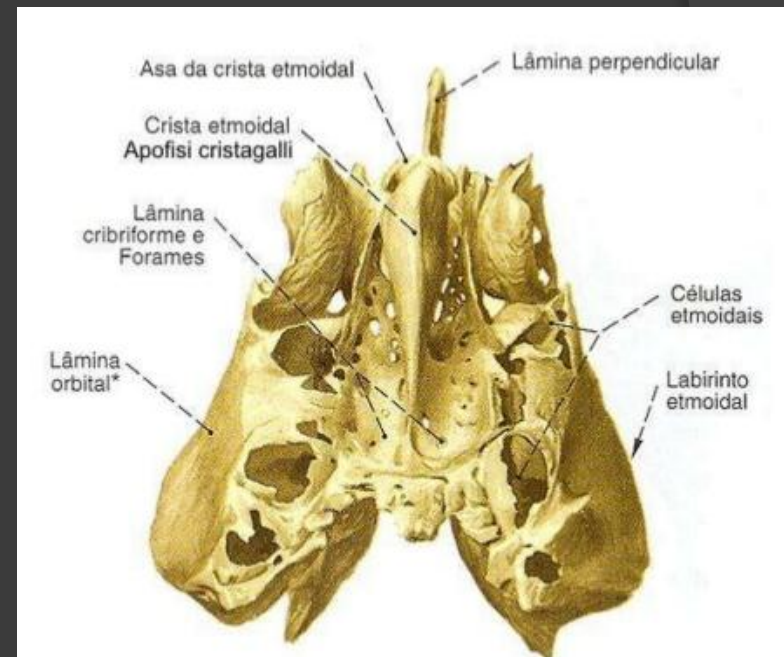
# Hueso etmoides.

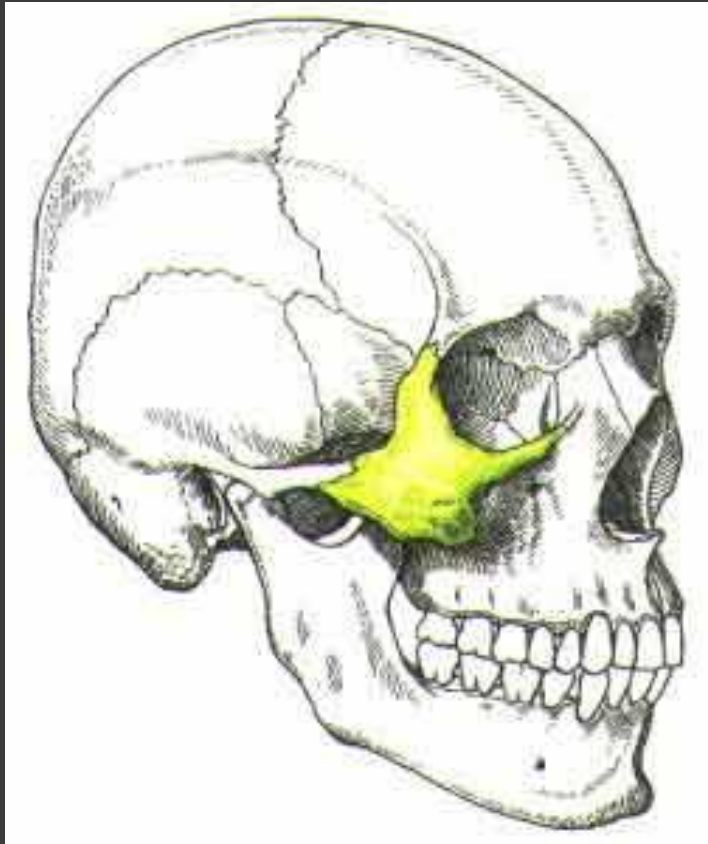


El hueso etmoides tiene una apariencia esponjosa, se ubica en la línea media en la parte anterior de la base del cráneo. Se encuentra delante del esfenoides y detrás de los huesos nasales

El etmoides forma parte de:

1. La porción anterior de la base del cráneo.
2. Las paredes internas de las orbitas.
3. La porción del tabique nasal.
4. La mayor parte de la pared superior de la cavidad nasal, constituye una de las principales estructuras de sostén de la cavidad nasal.





## Huesos cigomáticos o malares.

Los **cigomáticos (malares o pómulos)** forman las prominencias de las mejillas y parte de las órbitas. Se articulan con el maxilar superior, el esfenoides y el temporal. La apófisis cigomática cigomática se articula con la apófisis temporal formando el arco cigomático.





# Mandíbula.

La mandíbula o maxilar inferior es el hueso facial más largo y más fuerte. Es el único móvil de todos los huesos que forman el macizo craneoencefálico.





# Cuestionario.

1.- ¿Cuántos huesos tiene la cabeza?

22 huesos

2.- ¿Cómo se clasifican los huesos de la cabeza?

Se clasifican en huesos del cráneo y huesos faciales.

3.- ¿En cuántas partes se agrupa el cráneo? Menciona los nombres.

En dos: bóveda o techo y piso o base.

4.- ¿Cuáles son los 8 huesos que conforman el cráneo?

Occipital, frontal, temporal derecho, temporal izquierdo, parietal derecho, parietal izquierdo, esfenoides y etmoides.

5.- ¿Cuál es la función más importante del cráneo?

Encerrar y proteger al encéfalo.

6.- Nombra al hueso que forma la frente.

Hueso frontal.

7.- Huesos que forman la mayor parte de los lados y del techo de la cavidad craneana:

Parietal derecho y parietal izquierdo

8.- Hueso que forma la región posterior del cráneo.

Hueso occipital.

9.- Zona del hueso occipital donde el bulbo raquídeo se une con la médula espinal.

Agujero magno (agujero occipital o foramen magno)

10.- Hueso que se relaciona con la forma de una mariposa con las alas plegadas.

El hueso esfenoidal o esfenoides.

11.- ¿Cuáles son las tres estructuras de la silla turca?

Son 3: tubérculo de la silla (parte anterior), fosa hipofisaria (depresión) y dorso de la silla (parte posterior).

12.- Hueso que funciona como sostén superior de la cavidad nasal y conforma gran parte de su superficie.

Hueso etmoidal o etmoides.

13.- Huesos que forman la prominencia de las mejillas.

Huesos cigomáticos o malares.

14.- Es el hueso más fuerte y grande de la cara.

La mandíbula o maxilar inferior.

15.- Único hueso móvil de la cabeza.

La mandíbula o maxilar inferior.

## **BIBLIOGRAFÍA.**

- Tortora, G., Derrickson, B. (2009). *Principios de Anatomía y Fisiología*, 11° Ed., pp. 201-212. Editorial Médica Panamericana.
- Higashida, B. (2013). *Ciencias de la Salud*, 7° Ed., pp. 65-69. McGraw Hill Education.